

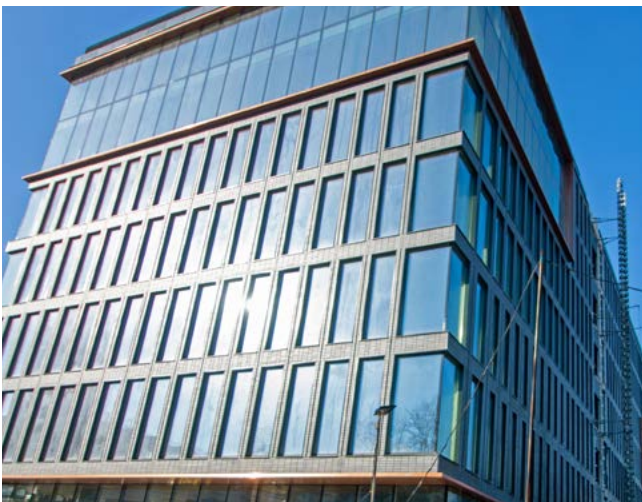


## Комерційні об'єкти

# Інноваційний парк «Unit City»

м. Київ

Настінні газові конденсаційні котли:  
 Buderus Logamax plus GB162 - 100 кВт, 16 шт.  
 Сумарна потужність котельної 1600 кВт.  
 Рік введення в експлуатацію - 2018



“UNIT City” – перший інноваційний парк в Україні. Місце, де створюється екосистема та інфраструктура для розвитку бізнесу в сфері високих технологій та креативних індустрій. Тут концентрація компаній, стартапів, студентів, фахівців та дослідницьких лабораторій створює умови для того, щоб бізнеси в межах парку зростали швидше, ніж поза ним.

Будівлі інноваційного парку UNIT City побудовано за останніми тенденціями сучасної архітектури та енергозберігаючих технологій. Щоб задовольнити високі вимоги енергоефективності та економічності об'єкта, для будівництва дахової котельної було обрано застосування конденсаційних котлів. Проєктом дахової котельної було передбачено та встановлено шістнадцять конденсаційних котлів Buderus Logamax plus GB162, загальна потужність котельної при цьому складає 1600 кВт. Котельня відповідає всім вимогам із забезпечення споживачів опаленням та гарячим водопостачанням. Застосування заводських комплектів каскадних установок, що включають: насосні групи, монтажну раму, колектори подаючої та зворотної лінії з гідрострілкою і газопроводом, дозволило компактно встановити два каскадних блока котлів “спина до спини” та скоротити площу в котельній. Для кожного котла передбачено індивідуальну систему відведення продуктів згорання та подачі повітря в котел через коаксальний монтажний комплект Buderus DO. Не менш важливим фактором вибору котельного обладнання стало те, що котли Buderus Logamax plus GB162, мають дуже низький рівень шуму (не більше 52,1 дБ) та високий коефіцієнт використання палива (до 110%), а також низький рівень викидів шкідливих речовин з продуктами згорання. Інтелектуальні системи керування Buderus Logamatic забезпечують роботу котельної в повністю автоматичному режимі, з можливістю дистанційного контролю та налаштування необхідних параметрів котельної.